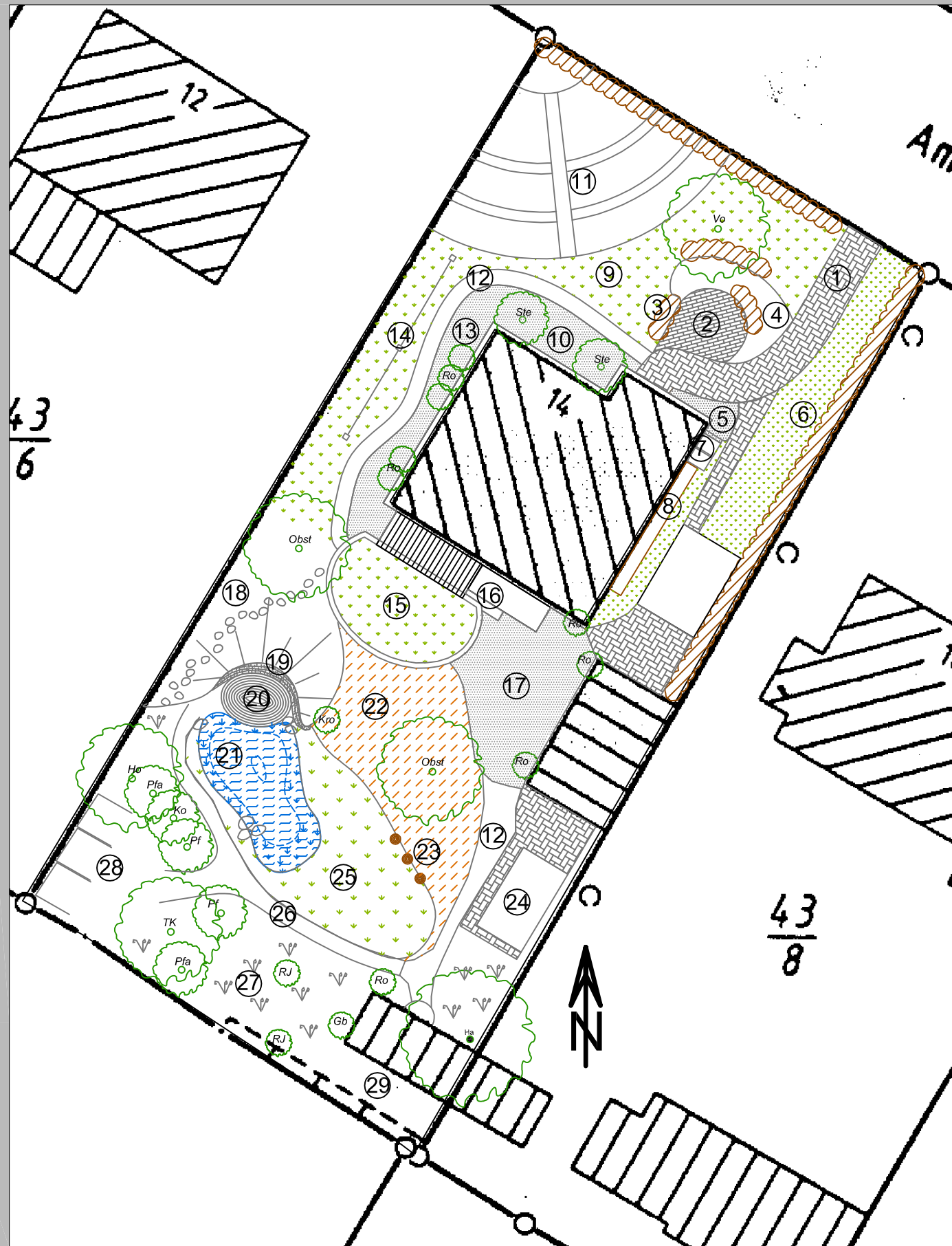




Garten Susanne Hansen, Heikendorf



ERLÄUTERUNG

-  vorhandene Gehölze
Ha = Hasel *Corylus avellana*
-  Pflanzvorschlag Gehölze
Gb = Waldgeißblatt *Lonicera periclymenum*
Ho = Schw. Holunder *Sambucus nigra*
Ko = Kornelkirsche *Cornus mas*
Kro = Strauchkronwicke *Coronilla emerus*
Obst = Halbstamm-Obstbaum
Pf = Pfeifenstrauch *Philadelphus coronarius*
Pfa = Pfaffenhütchen *Euonymus europaeus*
RJ = Rote Johannisbeere *Ribes rubrum*
Ro = Rosen
Ste = Strauchfeue *Hedera helix arborescens*
TK = Traubenkirsche *Prunus padus*
Vo = Vogelbeere *Sorbus aucuparia*

- ① 1,50 m breite gepflasterte Zuwegung zum Haus; Pflasterung wird als einseitige Fahrspur und als Fußweg zur Garage bis zur Klärgrube weitergeführt, Breite ca. 65 cm
- ② Pflasterung Frühstückstisch
- ③ Wind- und Sichtschutz aus versetzter Heckenpflanzung oder Zaunelementen (z.B. Weidengeflecht) mit Clematis-Berankung
- ④ Prachtstaudenbeet
- ⑤ kleines Kiesbeet mit Trockenbeetpflanzen
- ⑥ Blumen-Schotterrasen, befahrbar
Aufbau: 30 cm Schottertragschicht, 10 cm Deckschicht aus Schotter 0/32 oder 0/16mm, 2 cm steriler Grünkompost
- ⑦ Standplatz für 2 Müllbehälter aus Kies
- ⑧ Holzlagerplatz auf Kies
- ⑨ Kräuterrasen
Abmagerung mit 5 - 10 cm Sandschicht; Einsaat einer spez. Blumen- oder Kräuterrasensaart, Wuchshöhe 10-20 cm; 4-8 Mahdtermine pro Jahr (je nach Gebrauch)
- ⑩ Kies-Schattenbeet mit 2 Strauchfeue
- ⑪ Gemüsebeet
- ⑫ Grandweg
- ⑬ Kiesbeet mit Rosenspallier
- ⑭ Wäscheplatz mit Wäscheleine
- ⑮ Kräuterrasen (s. Nr. 9), mit Rasenkante
- ⑯ Beet mit Wein, der über den Treppenniedergang rankt
- ⑰ Platz mit 5-10 cm Klesbelag 2/16 mm auf 10 cm Schottertragschicht, mit einzelnen Trockenstauden, Garagenwand und Pforte zur Garage mit Rosen
- ⑱ Hochstauden-Beet auf Aushubmaterial mit Trittstein-Weg
- ⑲ Trockenmauer, bis ca. 1,2 m hoch
- ⑳ Sitzplatz, gepflastert
- ㉑ Naturteich mit Randbepflanzung (Sumpf) max. 1 m tief
- ㉒ Wildstaudenbeet mit Duft-, Schmetterlings- und Fledermauspflanzen, abgemagert
Auftrag: 20 - 40 cm Kies oder Schotter 0/16 mm
- ㉓ Holzstämme, naturgewachsen, ca. 2 - 3 m lang, 0,5-0,8m tief eingegraben
- ㉔ Glashaus 3,5 x 2,5 m mit gepflastertem Arbeitsplatz zwischen Garage und Glashaus
- ㉕ Wildblumenwiese, nährstoffreich
Boden mit 5 cm eingesträtem Sand abmagern 2 x pro Jahr mähen (Ende Juni/anfg. Juli und Okt.)
- ㉖ Weg mit Häkelauflege
- ㉗ Schattenbeet, waldartiger Unterwuchs nach Süden leicht angehöht mit Aushubmaterial
- ㉘ Kompostplatz
- ㉙ Lagerplatz für längerfristige Lagerung

Gartenplanung - Konzept

Jünemann+Dr. Marxen-Drewes

Dorfstr. 31, 24109 Melsdorf

Tel. 04340 / 40 23 74

M 1 : 200

Mai 2010

